

Kontaktní údaje

Adresa:

Ústav sociální péče Lidmaň
příspěvková organizace
Lidmaň 91
395 01 Pacov

E-mailové schránky:

reditel@usplidman.cz
usp.lidman@worldonline.cz

Telefon / pevná linka: +420 565 400 720

Mobilní telefon: +420 602 554 445

Fax: +420 565 492 036

IČO: 00511668

Zřizovatel: kraj Vysočina

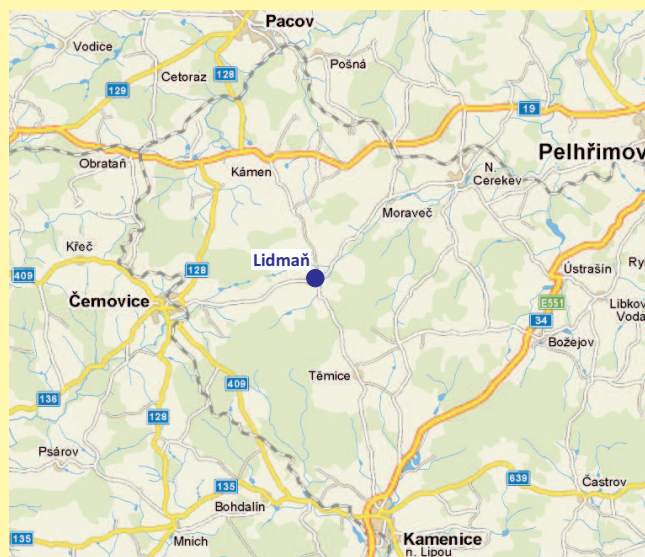


Kde nás najdete

Ústav Sociální péče Lidmaň se nachází v západní části kraje Vysočina, obcí s rozšířenou působností je Pelhřimov.



Obec Lidmaň leží 5 km východně od města Černovice, 10 km jižně od města Pacov, 11 km severozápadně od města Kamenice nad Lipou.



Areál ústavu leží v severozápadní části obce Lidmaň, vlevo od silnice III/12818, při příjezdu od města Černovice.

Ústav sociální péče
příspěvková organizace

Lidmaň



www.usplidman.cz


Kraj Vysočina
www.kr-vysocina.cz

**ZŘIZOVATEL
ORGANIZACE**

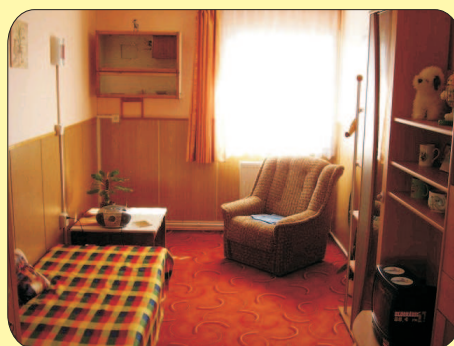
Poslání

- ◆ Prostřednictvím pobytové služby poskytovat pomoc a podporu osobám v nepříznivé sociální situaci, protože jim tuto pomoc nelze zajistit v přirozeném sociálním prostředí.
- ◆ Rozsahem a formou poskytované služby zachovávat důstojnost uživatelů, posilovat jejich sociální začleňování.
- ◆ Vycházet z individuálních potřeb uživatelů služby, respektovat jejich svobodnou volbu, nezávislost a dodržovat jejich práva. Podporovat zachování a udržování dosavadního běžného způsobu života uživatelů, vytvářet podmínky pro využívání dostupných veřejných institucí.
- ◆ Podporovat přirozené vztahové vazby uživatele a podporovat je při zapojování do místního společenství a života společnosti.



Cíle

- ◆ Postupné snižování míry podpory uživatelů služby, motivovat uživatele k rozvoji soběstačnosti.
- ◆ Podporovat samostatné rozhodování uživatelů o vlastním životě.
- ◆ Zapojovat uživatele do veřejného života - využívání běžně dostupných služeb.
- ◆ Posilovat sociální začleňování uživatelů, zajišťovat přípravu uživatelů na uplatnění v běžném životě a na trhu práce.
- ◆ Poskytovat bydlení pro uživatele, které se co nejvíce přibližuje domácímu prostředí, vytvářet podmínky pro zachování soukromí uživatelů.
- ◆ Podporovat zájmy uživatelů o společenské kontakty.
- ◆ Zajišťovat zvyšování kvality veškerých poskytovaných služeb.
- ◆ Zajišťovat péči o zaměstnancem, vzdělávání, výcviky, supervize, odborná pomoc.



Služba je určena pro:

Osoby mobilní až částečně mobilní s lehkou až těžkou mentální retardací, popřípadě s kombinovanými vadami, kteří z důvodu zdravotního postižení vyžadují pravidelnou pomoc jiné fyzické osoby, kteří ukončili povinnou školní docházku a přípravu na povolání nebo se nemohou pro své zdravotní postižení připravovat na povolání a potřebují pobytové služby, protože jim nelze potřebnou péči zajistit prostřednictvím podpory rodiny nebo pomocí terénních služeb v dosavadním prostředí.

Horní hranice věku není omezena.

Služba není určena pro:

- ◆ Osoby těžce zrakově postižené.
- ◆ Osoby trvale ležící.
- ◆ Osoby s psychiatrickou diagnózou, které se ve svém chování projevují agresivně, narušují kolektivní soužití.
- ◆ Osoby závislé na alkoholu, drogách a hracích automatech.

